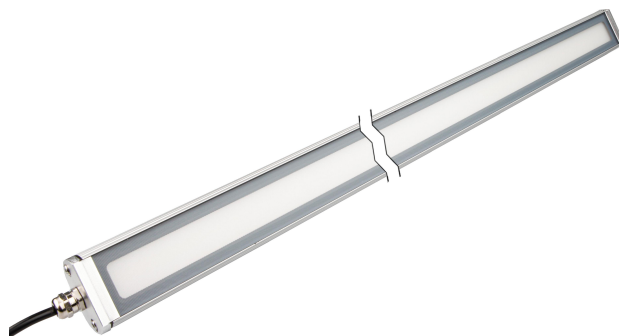


Maschinenleuchten-Serie EM51010x

LED Maschinenleuchte, Weißlicht, 6000K, 24V DC, -30-50°C,
Kabel PVC, IP67, Aluminium+Hartglas



Leuchtenhalter inklusive

Diese LED-Leuchten sind robuste und kompakte Aufbauleuchten mit hoher Leistung.

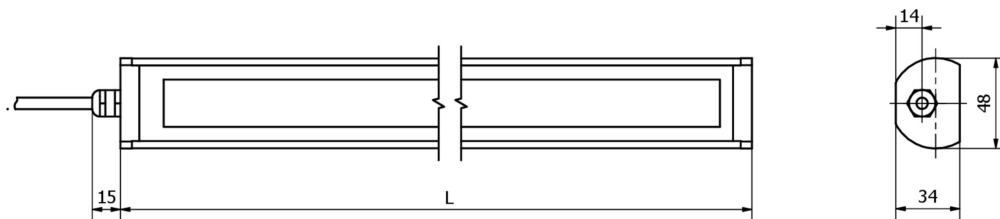
Das Aluminiumgehäuse leitet Wärme effektiv ab. Die Leuchten können bei Umgebungstemperaturen von bis zu 50 °C eingesetzt werden.

Die Farbtemperatur beträgt 6.000 K. Durch den Einsatz von SMD-LEDs wird ein gleichmäßiges und flimmerfreies Licht erzeugt.

Im Lieferumfang sind Halterungen enthalten, mit denen sich die Leuchten im Winkel passend ausrichten lassen.

Artikelnr.	EM510100	EM510101	EM510102
Abmessungen	300x51x60mm	600x51x60mm	800x51x60mm
Betriebsspannung	24VDC		
Bemessungsbetriebsstrom	500 mA	1000 mA	1330 mA
Werkstoff des Gehäuses	Aluminium		
Umgebungstemperatur	-30 - 50 °C		
Elektrischer Anschluss	Kabel 2adrig 1m		
Schutzfunktionen	Verpolungsschutz		

Massbild



Artikelnr.	L
EM510100	300 mm
EM510101	600 mm
EM510102	800 mm

Auszug Zubehörprogramm

NG400501



Gleichstromversorgung, 1-phasig,
125x114x40mm, 24-28V, 5A, 90-
264V AC 50Hz, 90-264V AC 60Hz,
127-370V DC, Schraubanschluss,
IP20, Aluminium, Stabilisiert,
Ausgangsspannung getaktet

Weiteres Zubehör finden Sie auf unserer Homepage

**Einbau**

Einbau / Installation darf nur durch eine Elektrofachkraft erfolgen!

**Entsorgung**

WEEE-Nummer gemäß § 6 Abs. 3 ElektroG:
40951076

Sicherheitshinweise

- / Bitte vergewissern Sie sich vor Inbetriebnahme, dass alle ggf. in der Produktdokumentation aufgeführten Sicherheitshinweise beachtet wurden.
- / Bei direkter Auswirkung auf die Personensicherheit ist die Anwendung dieser Produkte untersagt.
- / LED-Lichtsysteme können sehr intensive Strahlung erzeugen, die bei unsachgemäßer Verwendung ggf. die Augen schädigen kann. Für Schäden, die durch unsachgemäßen Gebrauch oder Anschluss entstehen, kann der Hersteller nicht verantwortlich gemacht werden.